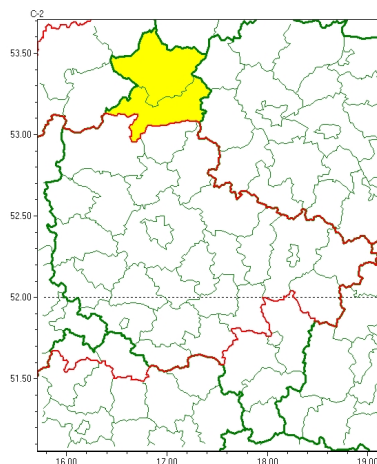
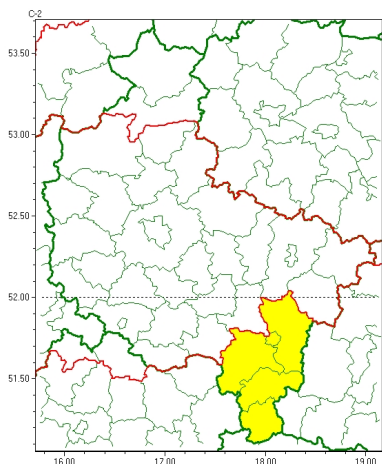




Zasięg ostrzeżeń w województwie



WOJEWÓDZTWO WIELKOPOLSKIE
OSTRZEŻENIA METEOROLOGICZNE ZBIORCZO NR 34
WYKAZ OBOWIĄZUJĄCYCH OSTRZEŻEŃ
o godz. 12:14 dnia 27.01.2026

Zjawisko/Stopień zagrożenia	Oblodzenie/1
Obszar (w nawiasie numer ostrzeżenia dla powiatu)	powiaty: kaliski(12), Kalisz(12), kępiński(10), ostrowski(11), ostrzeszowski(10)
Ważność	od godz. 19:00 dnia 27.01.2026 do godz. 09:00 dnia 28.01.2026
Prawdopodobieństwo	80%
Przebieg	Prognozuje się zamarzanie mokrej nawierzchni dróg i chodników po opadach mokrego śniegu powodujące ich oblodzenie. Temperatura minimalna od -5°C do -2°C, temperatura minimalna przy gruncie około -5°C.
SMS	IMGW-PIB OSTRZEGA: OBLODZENIE/1 wielkopolskie (5 powiatów) od 19:00/27.01 do 09:00/28.01.2026 temp. min. od -5 st. do -2 st., przy gruncie około -5 st., ślisko. Dotyczy powiatów: kaliski, Kalisz, kępiński, ostrowski i ostrzeszowski.
RSO	Woj. wielkopolskie (5 powiatów), IMGW-PIB wydał ostrzeżenie pierwszego stopnia o oblodzeniu
Uwagi	Brak.
Zjawisko/Stopień zagrożenia	Gęsta mgła/1
Obszar (w nawiasie numer ostrzeżenia dla powiatu)	powiaty: pilski(11), złotowski(12)
Ważność	od godz. 19:00 dnia 27.01.2026 do godz. 09:00 dnia 28.01.2026
Prawdopodobieństwo	80%



Przebieg	Prognozuje się gęste mgły, miejscami marznące, w zasięgu których widzialność może miejscami wynosić poniżej 200 m.
SMS	IMGW-PIB OSTRZEGA: MGŁA/1 wielkopolskie (2 powiaty) od 19:00/27.01 do 09:00/28.01.2026 widzialność 200 m. Dotyczy powiatów: pilski i złotowski.
RSO	Woj. wielkopolskie (2 powiaty), IMGW-PIB wydał ostrzeżenie pierwszego stopnia o silnych mgłach
Uwagi	Brak.

Opracowanie niniejsze i jego format, jako przedmiot prawa autorskiego podlega ochronie prawnej, zgodnie z przepisami ustawy z dnia 4 lutego 1994r o prawie autorskim i prawach pokrewnych (dz. U. z 2006 r. Nr 90, poz. 631 z późn. zm.).
Wszelkie dalsze udostępnianie, rozpowszechnianie (przedruk, kopiowanie, wiadomość sms) jest dozwolone wyłącznie w formie dosłownej z bezwzględnym wskazaniem źródła informacji tj. IMGW-PIB.